

CAPITAL LAND

CREATE NEW URBAN LIFE

BEIJING CAPITAL LAND

BEIJING CAPITAL LAND 2016 BRAND MANUAL

创新，永不止步；引领，行业前行。
服务，无微不至；达成，人居梦想。

BEIJING CAPITAL LAND 2015 BRAND MANUAL

目 录 CONTENTS

不仅是城市建筑师，更是优质生活缔造者

首创置业中国最具价值的地产综合营运商

布局全国，远赴海外

每一步，都是成功的起点 ——与中国房地产行业同行

焕新城市的梦想

首创，创造都市新生活

从生活，到生活方式

“首万计划” 让您购买到的不只是房子

强强联合，打造高品质物业服务

从创造，到创新

基于全生命周期的客户服务体系

领秀城市的繁华

三大产品线，诠释全价值生活

住宅产品线

奥特莱斯产品线

城市核心综合体产品线

守望城市的美好

传递价值，感恩社会

荣誉之路，品质坚守

CAPITAL

Create New Urban Life

BEIJING CAPITAL LAND 2016 BRAND MANUAL

NOT ONLY IS THE CITY ARCHITECT
IS THE FOUNDER OF QUALITY OF LIFE

不仅是城市建筑师，更是优质生活缔造者



Beijing Capital Land
the most valuable comprehensive real estate
operator in China

首创置业 中国最具价值的地产综合营运商

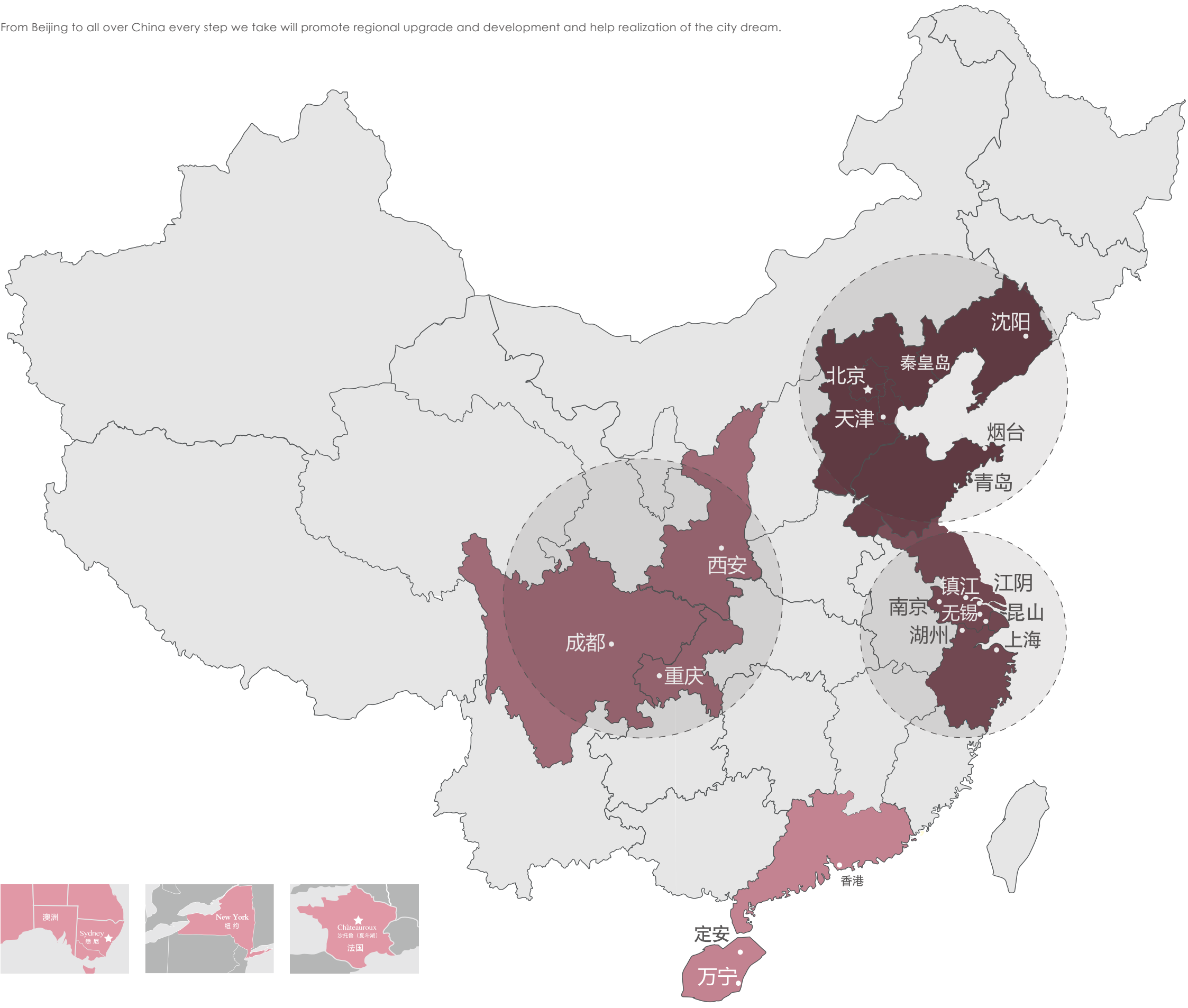
中国大型国有集团公司首创集团地产旗舰
香港联合交易所主板上市企业 (HK2868)
亚洲最大投资机构GIC中国核心战略伙伴
创新城市综合营运的价值伙伴
中国地产业综合实力和品牌影响力TOP10

Beijing Capital Land Group, a large-scale state-owned group enterprise in China,
a real estate flagship
A listed enterprise on the Stock Exchange of Hong Kong (SEHK) (HK2868)
Core strategic partner in China of GIC, the largest investment agency in Asia
A valuable partner of comprehensive operation of creative city
Comprehensive strength and brand influence Top 10 in Chinese real estate
industry

布局全国，远赴海外

从北京到全国，每一次出发都将助力区域升级与发展，助力实现城市梦想。

From Beijing to all over China every step we take will promote regional upgrade and development and help realization of the city dream.



● 环渤海区域 ● 长三角区域 ● 珠三角区域 ● 中西南区域 ● 海外区域

环渤海区域	
北京	
缘溪堂 禧瑞都 天禧 禧瑞墅 阳光上东 澜茵山 伊林郡 芭蕾雨悦都 新悦都 天城金融广场 北京国际中心 朗园vintage 温哥华森林 北京国际金融中心 金融街洲际酒店 中环广场 中环假日酒店 盛世嘉园 金融街1号 阳光大厦 月坛大厦 悦树湾 悦树汇 悦都汇 新城市广场 CBD 天禧	A-Z TOWN 主语城 玉安园 北环国际中心 第三置业 和平大道 健翔园 阳光丽景 梵谷水都 方舟苑二期 森林会议中心 雪梨澳乡 领秀硅谷 首创拓展大厦 首创空间 悦秀园 阳光光华 阳光南里 世纪乐天大厦 悦泓汇 紫悦台 公园城 天阅西山 硅谷一号 禧瑞山 首创中心
天津	
国际城 宝翠花都 溪堤郡 A-Z TOWN 康桥郡 大河宸章 大都汇	福缙山 福特纳湾 国际半岛 红树湾 首创城 暖山 禧悦都
沈阳	
国际城 光和城	棋盘山1号
青岛	
空港国际中心 香蜜湖	公园一号
烟台	
首院	

长三角区域	
上海	
松江 嘉定 杨浦	青浦 禧悦 天阅滨江
昆山	
岛尚	悦都
无锡	
隽府 悦府	湖州 悦府 芭蕾雨逸景
江阴	
瑞府	镇江 悦府
中西南区域	
成都	
国际城 万卷山 光和城 娇子一号	A-Z TOWN 东公元 天禧68#
重庆	
鸿恩国际社区 光和城 首创城	西安 国际城
珠三角区域	
万宁	
芭蕾雨逸景	定安 湖畔思香小镇
海外区域	
澳洲	
Carlingford项目 Frid项目 悉尼Marryland项目	法国 中法经济贸易合作区

每一步，都是成功的起点 ——与中国房地产行业同行

未来，首创置业将启新征程，创造更有想象的全新生活空间



- 1993

首创置业前身北京阳光房地产综合开发公司成立。
- 1997

北京阳光房地产综合开发公司成功收购上市公司“广西虎威”(股票代码000608)，成为中国首家借壳上市的房地产公司。
- 2002

首创集团整合企业优势房地产板块资源，成立首创置业股份有限公司。
- 2003

首创置业与GIC在北京签署战略合作协议，标志着集团资本国际化的开始。
- 2003

首创置业成功在香港联合交易所上市（股票代码HK 2868），提出“中国最具价值地产综合营运商”品牌愿景。
- 2005

进军天津，实现全国战略布局。首创置业成功购入天津项目，标志着集团“走出北京、走向全国”的战略全面实施。
- 2007

2007年至2009年，启动3（X+Y）战略，即三大经济圈核心城市+卫星城市的全国发展战略稳健发展。
- 2010

首创置业业务模式再升级，继实施3（X+Y）战略后，成功布局珠三角经济圈，升级为4（X+Y）战略。
- 2012

首创置业深化地产综合营运模式，打造了“一、二级土地开发联动模式”、“产业+地产模式”、“传统地产模式”为核心的“十大城市综合营运模式”。
- 2013

首创置业进军北京丽泽金融商务区开发，同年首创北京奥特莱斯开业，标志着首创“城市综合营运模式”全面推进。
- 2014

首创置业落地全新战略规划，积极拓展海外业务，发力澳洲、法国市场，推动国际化进程稳健发展。
- 2015

更多期待。

URBAN RENEWAL DREAM



为梦想而来 · 创造城市之光
焕新城市的梦想




首创，创造都市新生活

首创置业满怀敬畏，精心建造每一栋建筑，为了满足多样化的人居需求，为生命所需的生活空间提供无限新的可能。

关注更健康丰富的人文主义精神，为城市、为客户、为投资者、为员工、为社会无限美好的梦想而不断努力。

我们以充满智慧的产品、运营和服务，缔造和实现每一个精彩的梦想，全面创造美好都市新生活。



匠人之心，精筑完美

市场风云变换，大浪淘沙，首创置业决心要钻研产品，精雕细刻每一个细节，做地产界的德国奔驰。这是“工匠精神”，这是建立在对稀缺土地资源负责的精神。首创十年磨一剑，在实践中追求人居本源的要求，用工匠精神来表达对人的价值以及城市生活的尊重。志在做以产品为核心的综合性城市运营商。



从生活, 到生活方式

真正的生活，远不止房子本身，更应该是都市化轻松惬意的生活方式，它涉及从一站式物业、生活配套、商业运营、联盟优享、互动沟通等方方面面，开创更全程、更健康的生命体验。

首创置业，作为以生活方式的集成商、设计商和提供商，不懈探索未来前沿的生活梦想。在首创置业“创造都市新生活”的理念引领下，关注人与社会的互联，人与时代的共生，带给客户不同的居住感官和更多的生活情趣，满足人们对自我价值和归属感的需要。



与万科物业共同打造“首万计划” 购买的不只是房子

与万科共同成立首万誉业物业服务公司，从整体上提升物业服务水平，加强对房地产行业的深度持续运营能力，引入的万科物业“睿服务”体系，推动管理和服务手段的更新换代，用更高的效率为客户创造更好的体验。购买的并不只是房子，而是那种安心、舒心的生活态度。

强强联合，打造高品质物业服务

首万誉业以全新物业服务管理体系，精心设计最贴合不同项目 and 不同客户群体的需求服务类型，旨在为客户提供尽善尽美的服务体验。

依托“睿服务”、“金钥匙”创立生活云服务体系，将物业服务进行全面改善升级成为国际化、智能化、信息化的服务管理模式。不仅为项目打造高品质的高端体验，而且让业主生活更满意、居住更惬意这种以客户为导向的企业经营理念，让物业管理在未来发展中找到了坚定的目标。





全面服务价值提升，只为更好的生活

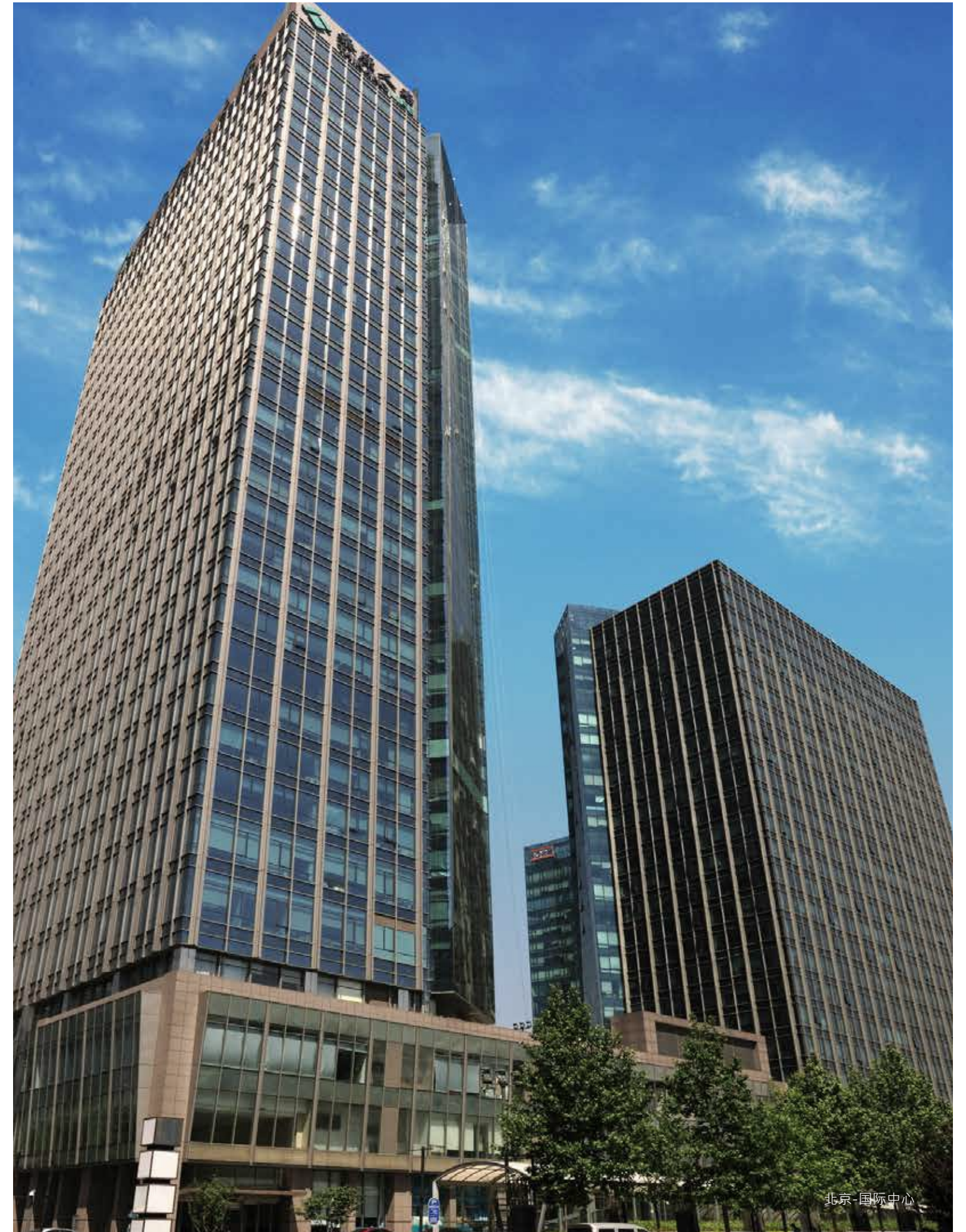
此外，更有四大外延增值业务，涵盖社区教育、社区金融、健康管理、资产管理四大领域，无愧中国智能化社区的前沿样本。

生活在首创，就是一场极致智能生活的诗意回归。从生活大数据、顶级物业、再到生活增值，全方位优质服务价值，在这所拥有的一切，只为更美好的生活。



从创造，到创新

创造精彩都市新生活，不仅仅是关注客户对生活的真实需求，更是致力于为其提供前所未有的生活体验。首创置业匠心独具，不仅聚焦时代大势的发展方向，也专注城市新兴白领需求，再到打造新生商业模式，全面创新，全面创造，与时俱进，全面适应时代进程，为中国城镇化进程添砖加瓦。



北京-国际中心

“众创空间，见证创业时代”

当李克强总理在政府工作报告中提出“全民创业、万众创新”的国家愿景时，创业，一场事关国家未来命运，影响13亿人生存和生活方式的变革正在兴起。

最具创新力的众创空间——首创置业中关村众创项目应时而生，打造出具备全球视野的创业平台、孵化基地，为高端创业人才创建一站式生活灵动空间，全面引领国际化的领先创客生活模式。





新生代集群，时尚灵动空间

以“Wework模式社交综合体”之名为年轻单身精英量身打造的极致小公寓，在这里，生活不仅仅局限于住本身，配套设施丰富的各种社交场所，精心设计空间和设施，兼顾了酒店客房的舒适和家的温馨。

极致小公寓不仅仅是一次公寓功能学的革命，更是一次对社区型生活集群的汇聚，加强了住户之间的交流，以新互联网思路满足了社区最为缺乏的交际需求，让生活于此的都市青年找到灵魂休息的温暖港湾。





先驱，做产业的孵化器

这是一个以眼光定成败的时代。首创空港国际中心以“青岛之门”的概念打造多业态复合式综合体，并以其独有的生态设计理念与空港环境融为一体，成为一个汇集全产业链条、低密度总部办公、产业孵化、无国界商务和绿色生态办公的企业最优化发展平台。作为市场上前所未有的商务产品形态，首创青岛空港国际中心建成后必将以满足现代企业全新需求的商务模式打造一个全方位的企业发展平台，成为市场上最独特的国际商务形态先驱。





北京-奥特莱斯

奥特莱斯 带给生活更多的选择

首创奥特莱斯不仅拥有超级大的购物中心，同时还拥有居住、办公、酒店等其他一系列特色产业。在这里，人们不仅能享受到国际化的居住环境，更能低折扣购买到更多的国际名品，充分感受到生活的便捷。这种购物、工作、娱乐一站式的生活方式，为人们提供了一种全新的时尚生活选项。



传递健康理念，焕发生命活力

The Color Run™ (彩色跑) 始于美国，被誉为“地球上最欢乐5公里跑” 每年有超过100场活动，旨在将健康、快乐、阳光的生活与跑步理念带给每一个人，是名副其实的国际化公益盛事。首创置业与快乐彩跑齐齐联手，把最快乐的5公里跑带来中国，为中国城市新生活注入七彩活力。



基于全生命周期的客户服务体系

Client service system based on the full life circle

多年来，在建筑之外，首创置业始终追求客户服务的不断完善升级，形成了集品牌体验、服务体验与产品营销为一体的创新型全周期服务体系，“分享、回馈、增值”成为首创置业创新客户服务体系的关键词。



PROSPERITY OF THE LEADING CITY

建筑奏响了城市的乐章·城市使生活更美好

领秀城市的繁华

三大产品线，诠释全价值生活

自创立以来，首创置业秉持以多维模式创新积极开拓新型城镇建设新思维，致力于通过与政府的全面互动，推动主流城市复兴，助力新兴城市崛起。

持续的理念创新与实践，形成了首创置业独具特色的产品线发展路径，构建了产品标准化的发展蓝图。目前，首创置业已形成住宅、奥特莱斯、城市核心综合体三大核心业务线，全方位创造理想城市空间的综合生活体。

未来，还将探索更为丰富的产品形态，为中国城市化进程创造更丰富多元的都市建筑地标。

首创置业三大核心业务线



住宅产品线

城市顶级商务系列 CBD核心层峰生活样本

Top Luxury Real Estate Series · life sample for CBD core class

被誉为“城市会客厅”的城市顶级豪宅天禧系列，完美融合中西方居住文化，以“层峰聚首 高处相逢”的精英圈层文化，为全球塔尖人士缔造出前所未见的城央会客厅。

天

THE PALACE

NEVER BEFORE NEVER AFTER

禧



LIFE BEYOND IMAGI-NATION
XANADU APT.
CBD-BEIJING

XANADU 首创·禧瑞都





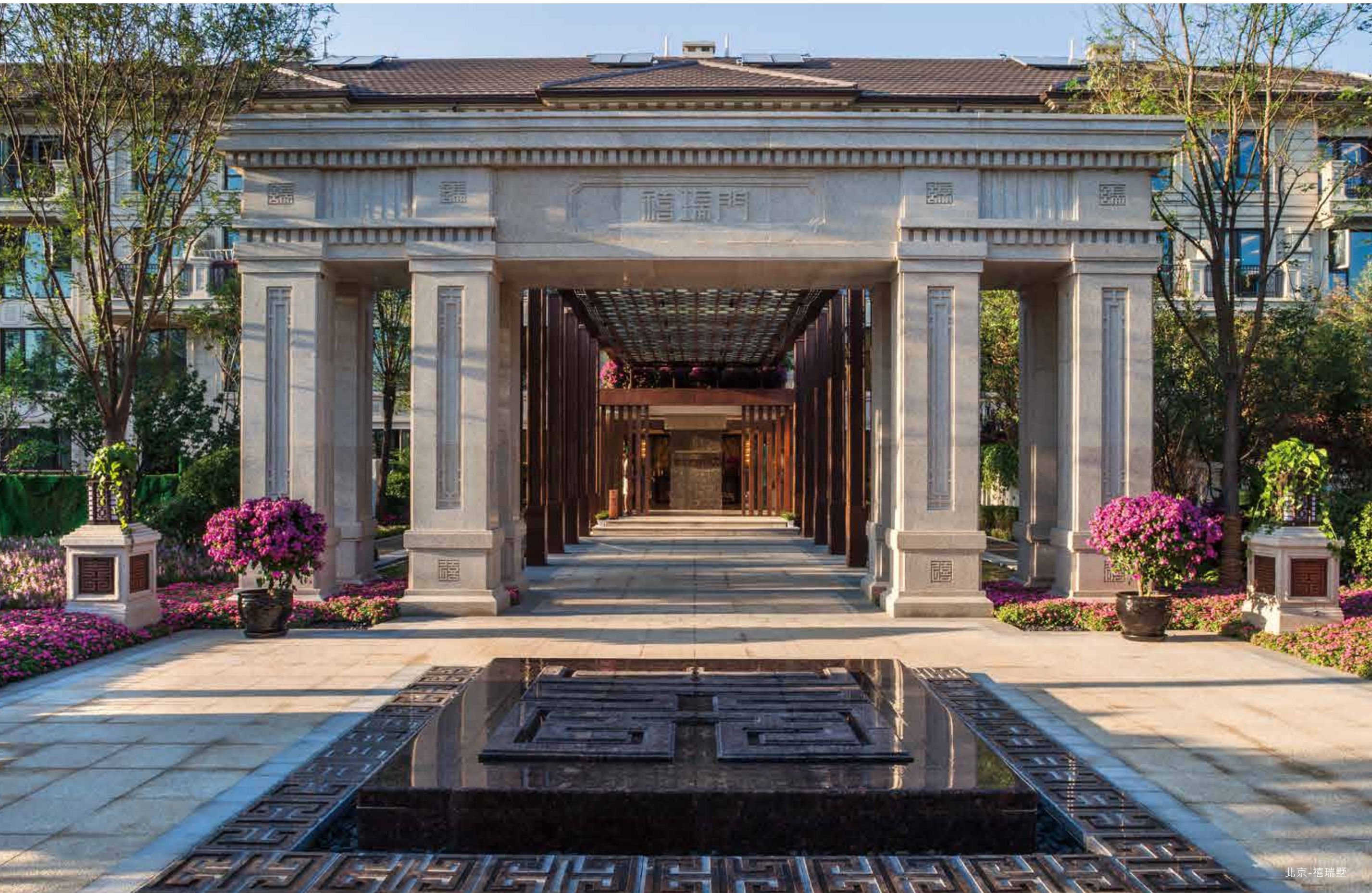
城市顶级豪宅系列 城央人居定制传世生活

Top Business Real Estate Series

The central city living custom handed down life

城市核心区域豪宅新品天阅系列，其集景观大宅、科技大宅、人文大宅为一体，全家庭生命周期定制居住空间，将无法复制的资源与建筑完美结合，让建筑成为城市的一部分。





城郊别墅系列 新城市平衡生活的领导者

Suburb Villa Series——leader of new balanced city life

以禧瑞墅为代表的城郊别墅系列从绿色人居的深度思考出发，以高端品味生活缔造者的高度，潜心耕耘一片真正满足生活平衡的心灵净土。它们巧妙沿袭了城市文脉，充分利用了不可再生的山水资源，创造出一种充满都市魅力的平衡人居生活。

Beijing Capital Land Suburb Villa Series starts from in-depth reflection of green residence. From the height of founder of high-end life taste, we calm down in the ostentatious villa market and make efforts to create a pure land for soul where people can enjoy a balanced life.



首创·禧瑞墅
XANADU



首创府郡系列 都会魅力的生态宜居地

Beijing Capital Land Prefecture Series
Eco-friendly livable land full of metropolis charm

或滨水而建，或与公园相邻，坐拥城市
新区顶级配套资源的首创府郡系列，不
仅都市繁华触手可及，更是绿色有氧的
生态宜居地。极具优化的产品设计，完
美结合典雅的建筑艺术与优雅城市生
活，领尚城市新区高尚居住风情。

首创悦府
BEIJING CAPITAL LAND · YUE PLACE



悉尼-FRID项目



镇江-悦府



成都·万锦山

首创城邦系列 时代前沿的国际化生活

Beijing Capital Land Polis Series
the life here progresses with the times

首创城邦系列以建筑多样化著称，倡导国际化、多元化的品质生活，追求与世界同步的生活方式，让人居与时代潮流同步。

集居住、商业、商务、餐饮、休闲、购物于一体的城市新区大盘规划，不仅为城市带来了时尚设计理念与全新生活方式，更推动着人居环境及城市品质的有效改善。



首创·光和城
ecovillage



重庆·光和城

Beijing Capital Land A-Z Series
core new-concept cultural community

首创A-Z系列 城市核心的人文新锐社区

首创A-Z系列产品代表了“一座城市的丰富与秩序”，它不仅带来了全新风格的新式住宅，更带来了新锐人文的生活方式。业态涵盖主力店商业、特色商业街，以及酒店式公寓与商务办公等，力求让您在项目丰富的产品形式中，感受到项目所倡导的丰富、多样的生活理念与生活方式。

*A-Z town**
首创·爱这城

The name of Beijing Capital Land A-Z Series products represents “the abundance and the order from A to Z”. “Giving play to all possibilities of life” is taken as the concept for product development. The project types cover anchor store business, feature business street, hotel apartment and business office. Such products try to make the clients realize abundance and diversified living concepts and mode of living advocated by the projects among the various product forms we provide in the projects.



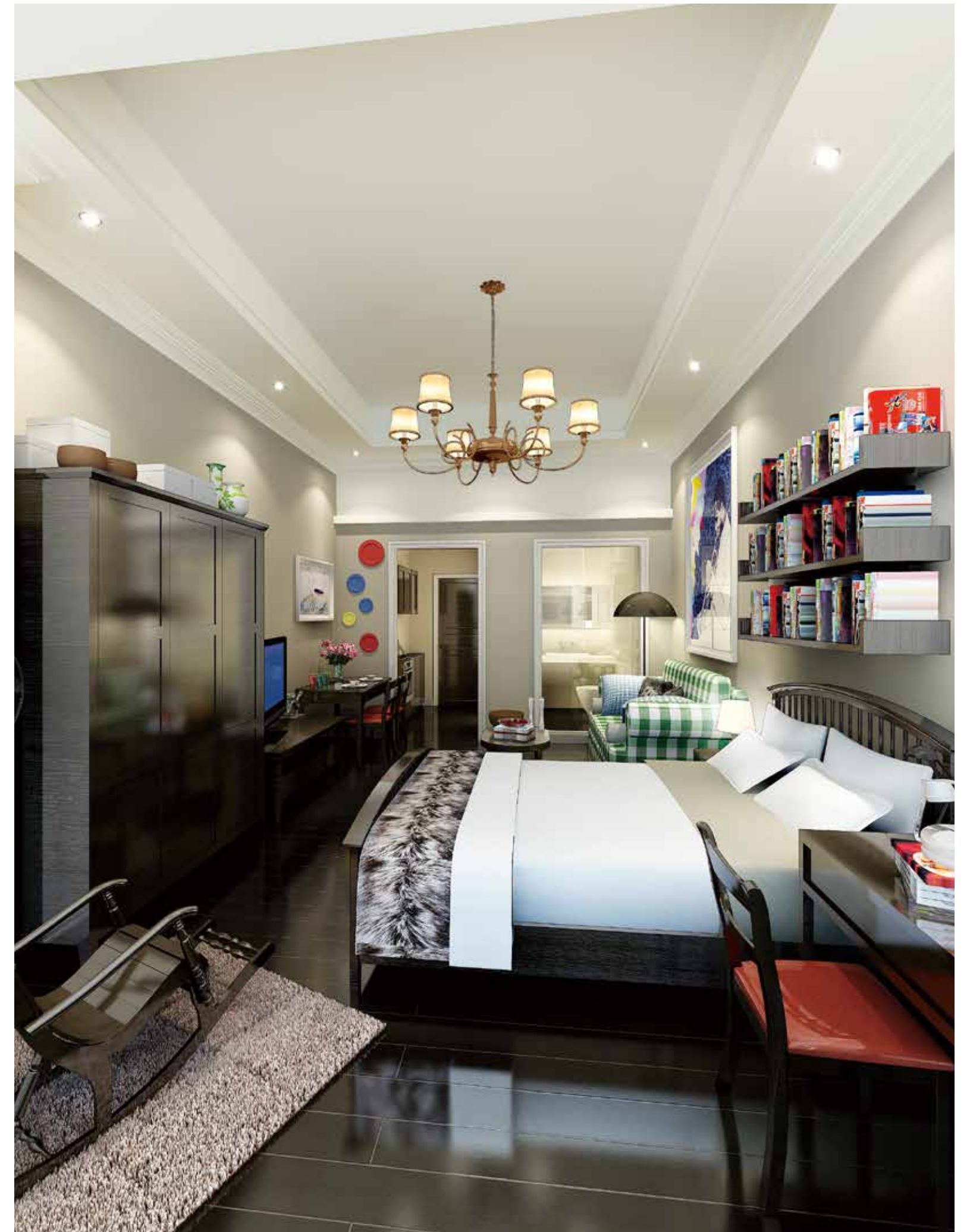
北京-A-Z town



城市公寓系列 为都市青年绽放智慧生活

City Apartments Series
For the urban youth blooming wisdom of life

以惠+公寓为代表的城市公寓产品，以都市集成式全配套，便捷的交通，畅享多维度的城市缤纷生活。同步提供科技化人居生活，完美诠释人文科技美宅，为城市青年绽放活力青春梦想。



奥特莱斯产品线

城市新中心的缔造者

founder of new city center

首创奥特莱斯，2016布局全国10余城，目前有北京、湖州、万宁、昆山四个运营项目，2015年客流量突破2000万，会员超过50万人。与众多国际知名品牌合作，合作品牌数达到870家。

现已战略布局环渤海、长三角、珠三角及中西南等主要城市，规划项目近20个。





CAPITAL OUTLETS

首创奥特莱斯



房山-奥特莱斯



北京-奥特莱斯



天津-国际半岛

复合产业地产系列 领尚新城镇的国际社区

Compound Industrial Real Estate Series
leading international communities in new towns

以首创国际半岛为代表的，现代化生态宜居新城，可容纳5-10万人口居住，涵盖低密度别墅、花园洋房、高层住宅板块、文体教育板块、商业金融板块、医疗卫生板块、城市公园板块和市政设施板块等众多板块，致力于构筑一座国际化的生态宜居新城。



首创·国际半岛

Capital International Peninsula

三平方公里洲际新镇



天津-国际半岛



天津-国际半岛

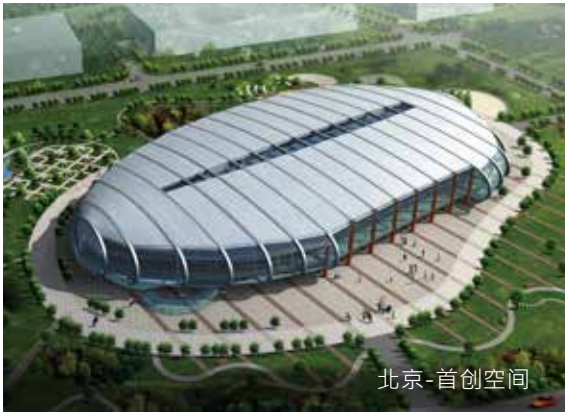
城市核心综合体产品线

驱动城市进程的综合体引擎

Engine driving progress of urban complex

城市核心综合体不仅是城市的新兴金融机构聚集区，而是城市人文精神和城市风格状态的表征与载体，更恰当地表达了城市管理者以及城市居住者的文化诉求，描述着城市的性格和发展方向。

位于北京丽泽商务区核心的城市综合体——首创中心，以50万方超大体量，200米超高京西综合新地标闪耀北京。规划有休闲广场、高端写字楼、顶级商务中心、五星级酒店、公寓、精品购物等多元复合业态，着力打造能充分满足办公高效和居住舒适双重需求。

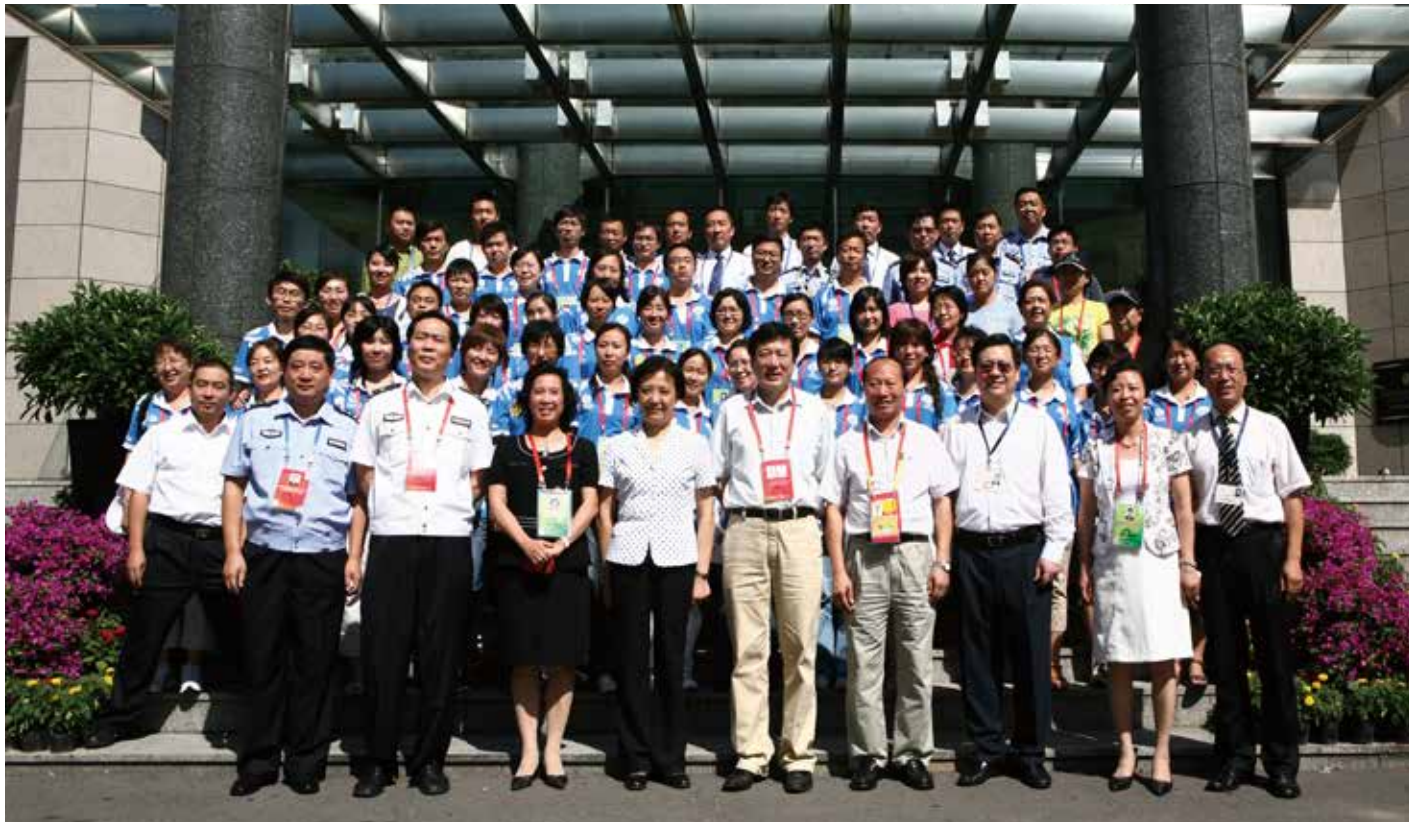


Beautiful city of Rye

4

传递时代大爱·用责任挺起社会的脊梁

守望城市的美好



传递价值 感恩社会

Manifold complex

一直以来，首创置业始终忠实于企业公民的责任与义务，积极履行社会责任，在社会公益事业方面颇有作为，足迹遍及教育、奥运事业、赈济灾难、环境保护等诸多领域。



牵头国内100位企业家成立“阿拉善SEE生态协会”，开辟了地产业支持环境保护的先河。



推动教育、体育公益事业发展。



创立支持教育事业的百年奖学金。



赞助支持奥运事业的北京女子乒乓球队。



首席致力于推动新型城市化进程与社会进步。



独立的公益品牌“全爱公益”致力于传递“全·心·博·爱”的公益理念，表达一家国际化地产公司多元化的社会责任和公益信念，彰显责任地产企业对中国未来的美好期盼。

荣誉之路 品质坚守

Path of honor; stick to high quality

关联品牌 全球协同

Relevant brands, global collaboration

长期以来，首创置业始终坚定不移地推行“国际化战略”。目前，公司以“尊重国际化协同、推动战略性同盟以及发展高端资源整合”的合作理念，以共创、共享、共进、共赢的基本精神，形成了以“多元战略联盟”为基本模式的全球合作布局。

未来，首创置业将持续与各领域国际合作伙伴高度互动，推动中国地产业融入全球产业链中，进而成为全面发展国际化联盟的领先范本。

For a long time, Beijing Capital Land sticks to “the international strategy” unswervingly. At present, taking “diversified strategic alliance” as the basic model, the company formed a global cooperation layout depending on the cooperation concept of “respecting international collaboration, promoting strategic alliance and strengthening integration of high-end resources”, adhering to the basic spirit of “co-creation, sharing, mutual progress and win-win”. In future, Beijing Capital Land will continue making close interaction with international partners, promote Chinese real estate industry to integrate into the global industrial chain and further develop into the leading model for comprehensive development international alliance.



结束语

寄语未来，共创辉煌

站在中国城市营运商的战略高度，
我们坚守创造都市新生活的品牌理念，
力求人居价值的高度创新，
积极推进中国区域协同发展繁荣，驱动中国城市化进程发展。
首创，昨天的积累，造就今天的成功；
今天的努力，孕育明天的希望。
2016，我们真诚期待与您一起创造城市最美天际线。

